

Recycle Guide | Guía de Reciclaje

Your guide to what goes where in Washington County. Tu guía adónde va todo en el condado de Washington.



Recycling

Reciclaje
УТИЛЬ

Rác Tái chế
回收



Plastic bottles, plastic round containers, metal, paper & cardboard
6 oz or larger, empty & dry



Glass

In separate glass bin

Vidrio Стекло Rác Thủy tinh 玻璃



Bottles & jars only,
empty & dry

No lids,
lightbulbs,
caps, ceramics,
broken glass



Missing a glass bin? Call your garbage & recycling company.



Yard Waste

Desechos Хозяйственные отбросы Rác Sân Vườn



Leaves, grass,
small branches,
plants &
trimmings



No pet waste,
liquids, to-go
containers,
napkins, garbage

Cities of Beaverton, Forest Grove, Cornelius and Hillsboro may include food scraps.



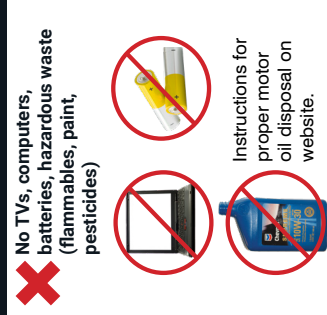
Garbage

Basura
Mycop

Rác còn lại
垃圾



All garbage, including plastic bags, to-go containers, lids & packaging



No TVs, computers,
batteries, hazardous waste
(flammables, paint,
pesticides)

Instructions for
proper motor
oil disposal on
website.

¡Busca dentro un póster para saber lo que sí puedes reciclar!

Recycling Guide Inside!

Tangled up?

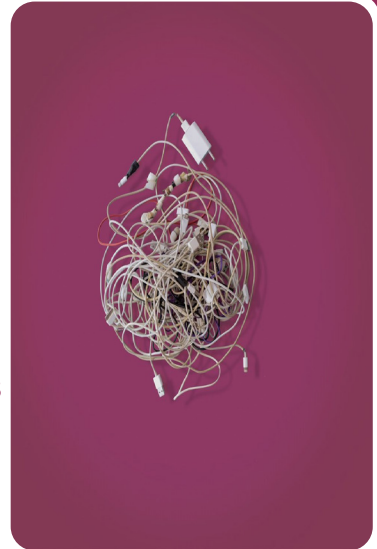
Wires, hoses, chains and electric cords jam up the machines that sort recycling. When worn out or broken, place in the trash at home or at work.

Learn more at [RecycleOrNot.org](https://www.RecycleOrNot.org).

¿Enredado?

Los cables, mangueras, cadenas y cordones eléctricos se enredan en las máquinas que clasifican los objetos para reciclar. Cuando están rotos, van en la basura, ya sea en casa o en el trabajo. Obtenga más información sobre cómo reciclar bien en

[ReciclarONo.org](https://www.ReciclarONo.org).



[ReciclarOrNo.org](https://www.ReciclarOrNo.org) | [RecycleOrNot.org](https://www.RecycleOrNot.org)



WASHINGTON COUNTY
OREGON
Solid Waste & Recycling

****ECRWSEDDM****
RESIDENTIAL CUSTOMER

PRSR STD
U.S Postage
PAID
Portland, OR
Permit No.
802

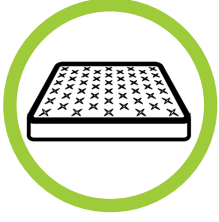


Solid Waste & Recycling

[WashingtonCountyRecycles.com](https://www.WashingtonCountyRecycles.com) | 503-846-3605 | [CondadoDeWashingtonRecicla.com](https://www.CondadoDeWashingtonRecicla.com)



Recycling Update Noticias sobre reciclaje



Declutter responsibly this spring

Options for items you no longer want or need:

- **Donate:** Use Buy Nothing groups (an online community for giving and receiving items).
- **Sell:** Hold a garage sale or use online markets.
- **Repurpose:** Try making cleaning rags from old towels.
- **Recycle:** Find locations to recycle or dispose items.

For safe disposal of hazardous waste like polishes, adhesives and cleaners, please:

- **Never** put hazardous waste in the garbage or down the drain.
- **Never** rinse chemical containers.
- **Always** dispose of hazardous waste at a Metro facility.

Limpieza responsable esta primavera

Opciones para artículos que ya no use o necesite:

- **Done:** Utilice los grupos Buy Nothing para dar o recibir productos usados.
- **Venda:** Realice una venta de garaje o use los mercados en línea.
- **Reutilice:** Intente hacer trapos de limpieza con toallas viejas.
- **Recicle:** Encuentre ubicaciones para reciclar o desechar artículos.

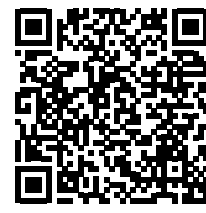
Para la eliminación segura de residuos peligrosos como abrillantadores, adhesivos y limpiadores, por favor:

- **Nunca** ponga residuos peligrosos en la basura o por el desagüe.
- **Nunca** enjuague los recipientes de productos químicos.
- **Siempre** deseche cualquier producto doméstico peligroso en una instalación de Metro.



Use What to Recycle and Where (WTRW Wizard) to find:

- Donation organizations
- Recycling centers
- Safe disposal options



Utilice Qué reciclar y dónde (asistente WTRW) para buscar:

- Organizaciones de donación
- Centros de reciclaje
- Lugares de eliminación de desechos

Stay connected

Go online: WashingtonCountyRecycles.com

Email: recycle@co.washington.or.us

Call: 503-846-3605

Follow us / Síguenos: @WashingtonCountyRecycles

Mantente conectado

Visite en línea: CondadoDeWashingtonRecicla.com

Correo: recicla@co.washington.or.us

Llame: 503-846-3605

YouTube.com/WashingtonCountyRecycles

To request information in the following languages contact us at 503-846-3605 or recycle@co.washington.or.us.