

# Foro del Plan de Mejora de la Salud Comunitaria del Condado de Washington



# Agenda

---

Bienvenida y orientación

---

Trasfondo y contexto del Plan de Mejora de la Salud Comunitaria

---

De qué manera los datos y la comunidad informan al CHIP

---

Plan para el próximo CHIP

# Siglas

Toma una foto con tu teléfono como referencia

Acronyms / Siglas	English	Español
CHA/CHNA	Community Health (Needs) Assessment	Evaluación (Necesidades) de Salud Comunitaria
CHIP	Community Health Improvement Plan	Plan de Mejora de la Salud Comunitaria
HCWC	Healthy Columbia Willamette Collaborative	Colaboración Saludable de Columbia Willamette
HEAP	Health Equity Action Plan	Plan de Acción de Equidad en Salud
HHS	Health and Human Services	Salud y Servicios Humanos
PHM	Public Health Modernization	Modernización de la Salud Pública
SHIP	State Health Improvement Plan	Plan Estatal de Mejora de la Salud
WCPH	Washington County Public Health	Salud Pública del Condado de Washington

# Equipo de Planeación del Foro de CHIP del Condado Washington



Laura Daily



Kelly Linss



Chandra Greenberg



Genevieve Ellis



Alicia Aquino



# Panorama general: Trasfondo y contexto del CHIP

# ¿Qué es un CHIP?

- Plan estratégico para la salud comunitaria
- Identifica los problemas de prioridad sobre salud y las metas/estrategias para abordar esos problemas
- Proceso de planificación colaborativo
- Basado en una evaluación de salud comunitaria (CHA, por sus siglas en inglés)
- Requerido para la Acreditación de Salud Pública

Se utiliza para las prioridades de salud identificadas basadas en una CHA

Cronogramas y roles

Objetivos medibles

Recomendaciones de políticas destinadas para reducir las inequidades sanitarias

Estrategias y actividades

Identificación de activos y recursos comunitarios

Seguimiento de procesos

Evidencia de implementación y documentación de resultados

# Vive Bien, Condado de Washington

## Un Plan Estratégico para la Salud Comunitaria

- Completado en 2014, 2017 y 2020
- Objetivos fundacionales del 2020
  - Mejorar la equidad sanitaria
  - Abordar las disparidades
  - Utilizar un enfoque informado sobre el trauma
- Áreas prioritarias para el 2020:
  - Mejorar el acceso a la atención médica
  - Mejorar los resultados de salud conductual
  - Desarrollar sistemas para mejorar el bienestar





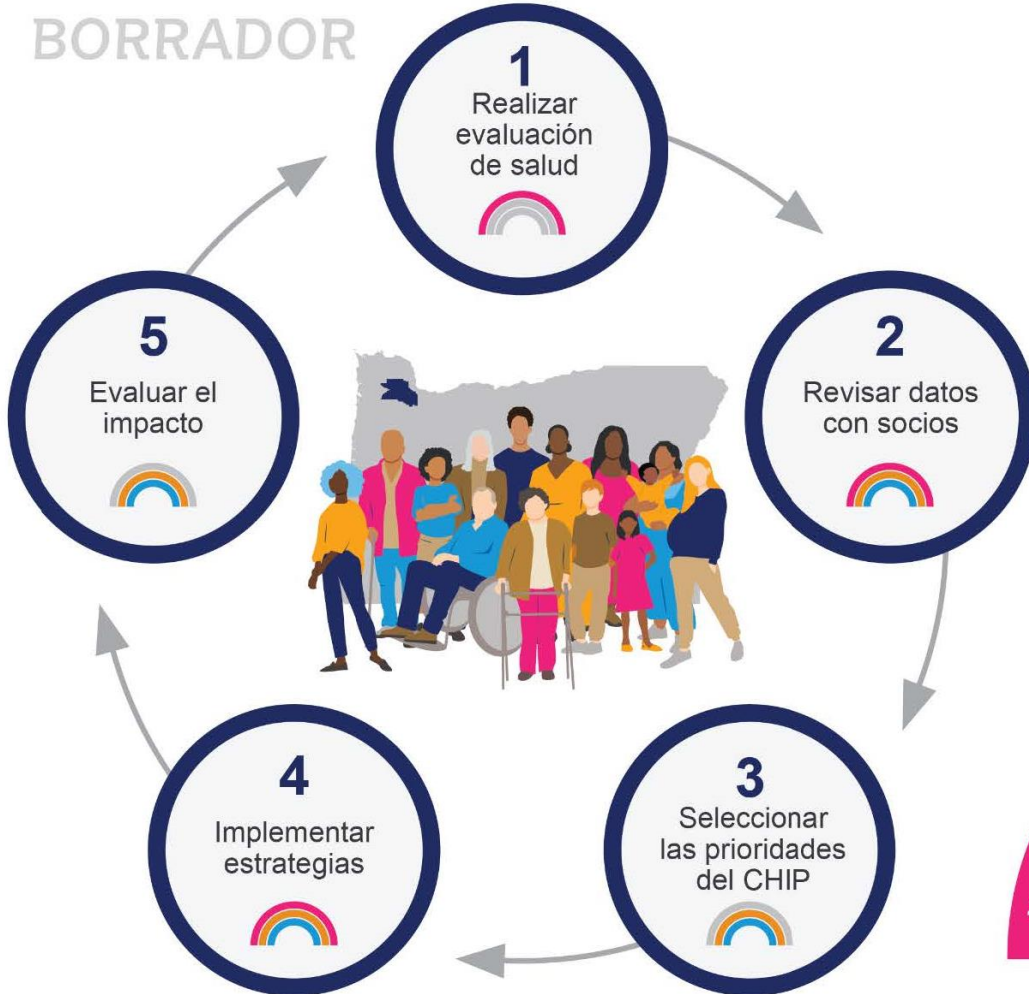
Enfoque: Cómo los  
datos y la comunidad  
informan al CHIP



# Condado de Washington: Plan de Mejora de la Salud Comunitaria

El Plan de Mejora de la Salud Comunitaria (CHIP) es un plan estratégico para la salud de la comunidad.

BORRADOR



### Prioridades del CHIP

- Causas fundamentales de la salud
- Promoción y prevención de la salud
- Acceso a la atención

### Colaboradores del CHIP



# Evaluación de las necesidades de salud comunitaria regional

---

- HCWC Lleva a cabo una CHNA regional
- Una vez publicados, reunimos los datos del Condado de Washington de HCWC CHNA con datos complementarios específicos del Condado
- **Cómo usted puede participar:** Háganos saber si tiene datos específicos sobre su comunidad que deberíamos conocer para el CHIP.



# Revisión conjunta de los datos

---

- Anteriormente realizado una presentación con datos del Condado de Washington a los comités para obtener sus comentarios
- Trabajaremos con los socios durante el próximo año para determinar el mejor proceso para enviarles los datos para su revisión
- **Cómo usted puede participar:** ¡Esté pendiente de las oportunidades para proveer sus comentarios sobre los procesos esta primavera!



# Selección de prioridades

## Prioridades del CHIP

Causas fundamentales de la salud

Promoción y prevención de la salud

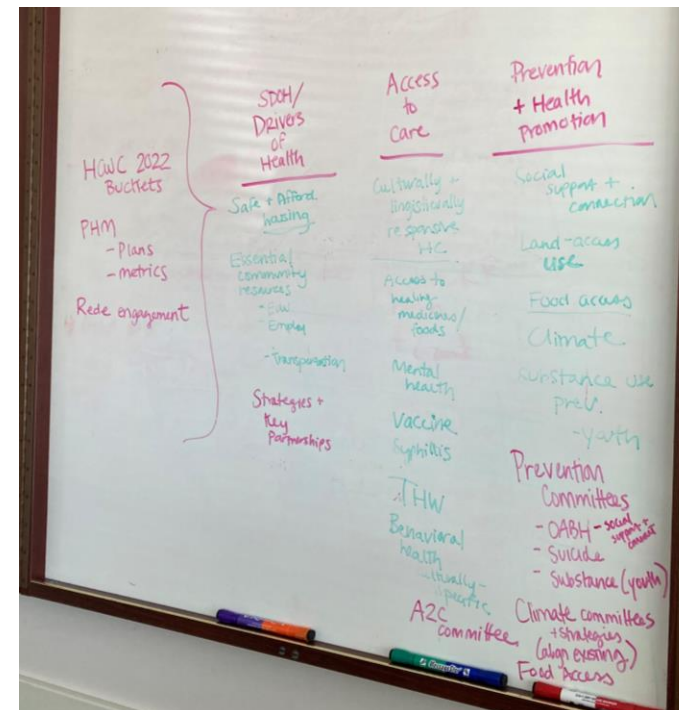
Acceso a la atención

3

Seleccionar las prioridades del CHIP



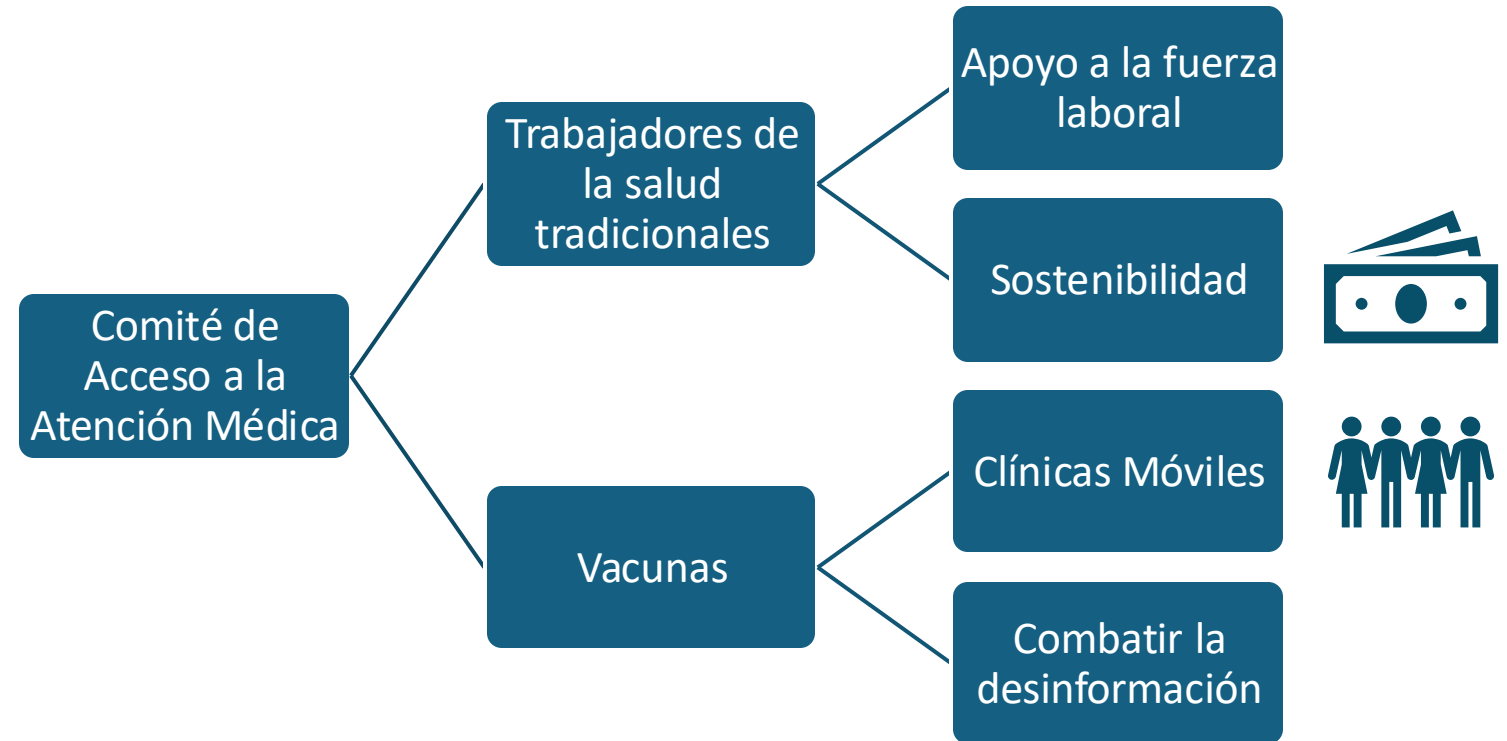
- Rol de los comités y el Equipo de Liderazgo de CHIP
- Preguntas y diálogo sobre los datos: ¿Qué significa esto para su comunidad?
- Con la esperanza de refinar el proceso a través del programa de transición de Bridge CHIP
- **Cómo usted puede participar:** ¡Esté pendiente y regístrese para un comité el próximo otoño!



# Selección e implementación de estrategias

---

- Trabajo del comité
- Subvenciones de CHIP
- Priorizar el financiamiento de CHIP
- **Cómo usted puede participar:** Asista a las reuniones del comité para revisar los datos y decidir en qué estrategias enfocarse.



# Evaluación

---

- Pensar en la evaluación desde el principio
- Aprovechar los diálogos con los socios, así como los enfoques o las herramientas existentes, para determinar cómo queremos medir el impacto
- Vamos a desarrollar, refinar y proponer un marco durante el próximo año.
- **Cómo usted puede participar:** ¡Esté pendiente de las oportunidades esta primavera para dar su opinión sobre el proceso de evaluación!

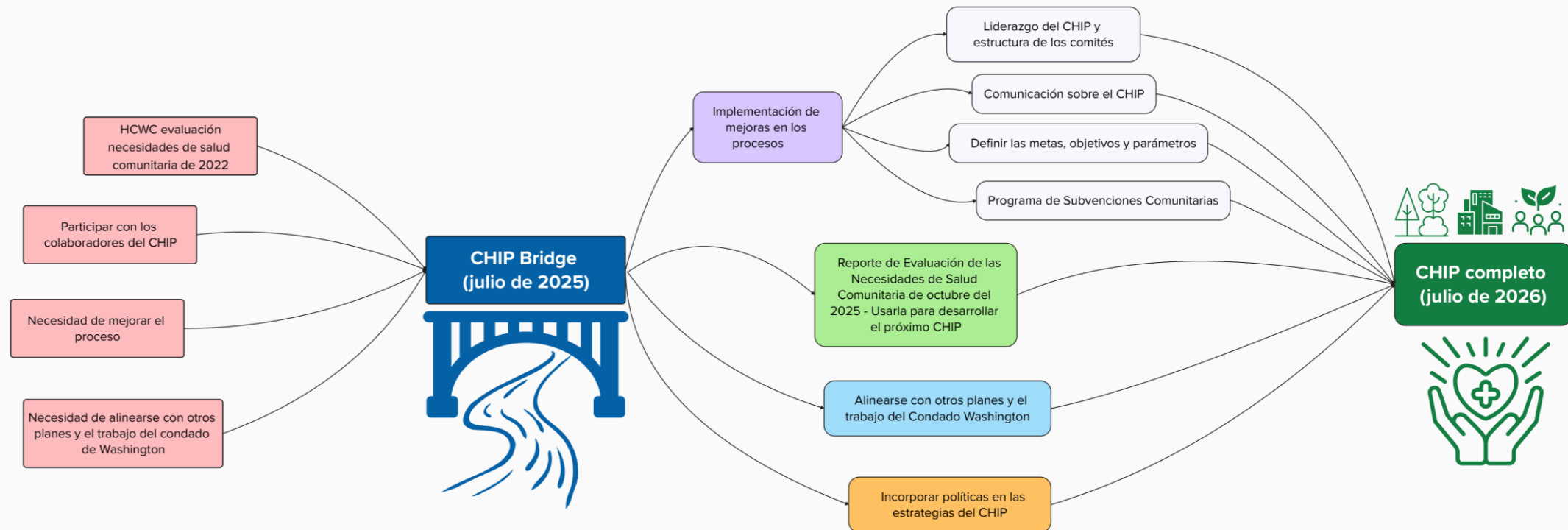




# Plan para el próximo CHIP

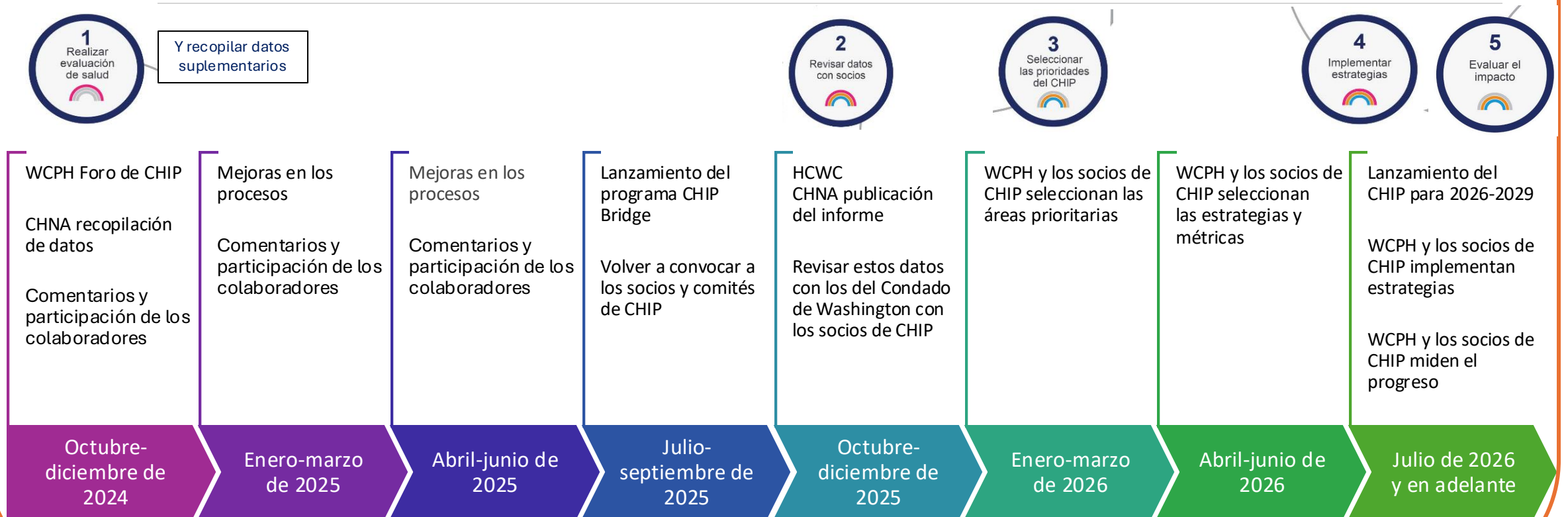
# CHIP Bridge to CHIP Completo

Cronograma de Plan de Mejoramiento de la Salud Comunitaria del Condado de Washington, noviembre de 2024 a julio 2026





# Cronograma tentativo de CHA/CHIP



¡Participe con  
nosotros!



- Para mantenerse conectado(a) con el CHIP, ¡tome la encuesta de colaboradores y esté pendiente de las oportunidades para proveer sus comentarios esta primavera!  
[https://www.washingtoncounty-or.com/jfe/form/SV\\_ac1pMF83suazc km](https://www.washingtoncounty-or.com/jfe/form/SV_ac1pMF83suazc km)
- Aprenda más en:  
<https://www.washingtoncountyor.gov/hhs/community-health-improvement-plan>



¡Gracias!

Para preguntas o comentarios, envíe un correo electrónico en [CHIP@washingtoncountyor.gov](mailto:CHIP@washingtoncountyor.gov)