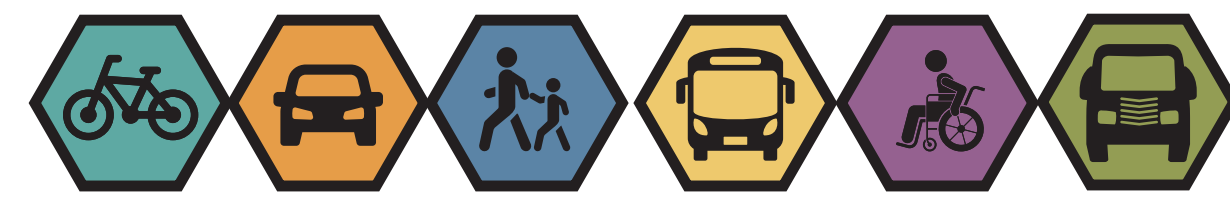


Project Overview and Map

Descripción general y mapa del proyecto

FARMINGTON ROAD



CONCEPT PLAN

HELP US MAKE
FARMINGTON ROAD
BETTER!

We are envisioning improvements on Farmington Road from 209th Avenue to Kinnaman Road. The Farmington Road Concept Plan project will identify improvements supported by road users and the surrounding community. The plan will set the stage for future funding opportunities and construction.

We've heard from the community that an improved Farmington Road needs to:

- Improve safety for all travelers
- Improve conditions for those who walk, bike, roll and use transit
- Address traffic congestion



STUDY CORRIDOR
FARMINGTON ROAD
SW 209th Avenue to SW Kinnaman Road

- STUDY CORRIDOR
- TRAFFIC SIGNAL
- PEDESTRIAN SIGNAL
- BUS STOP



Learn more about the project:
bit.ly/FarmingtonRdPlan



PLAN CONCEPTUAL DE



FARMINGTON ROAD

¡AYÚDENOS A MEJORAR
FARMINGTON ROAD!

Estamos previendo mejoras en Farmington Road desde 209th Avenue hasta Kinnaman Road. El proyecto del Plan Conceptual de Farmington Road identificará las mejoras respaldadas por los usuarios del camino y la comunidad que lo rodea. El plan establecerá las bases para oportunidades de financiación y construcción futuras.

La comunidad nos ha informado que un Farmington Road mejorado necesita:

- Mejorar la seguridad para todos los usuarios
- Mejorar las condiciones para las personas que caminan, montan en bicicleta, se desplazan en patines y monopatines, y usan el transporte público
- Tratar la congestión del tránsito



ESTUDIAR EL
CORRIDOR
FARMINGTON ROAD
SW 209th Avenue to SW Kinnaman Road

- ESTUDIAR EL CORRIDOR
- SEÑAL DE TRÁNSITO
- SEÑAL PEATONAL
- PARADA DE AUTOBÚS



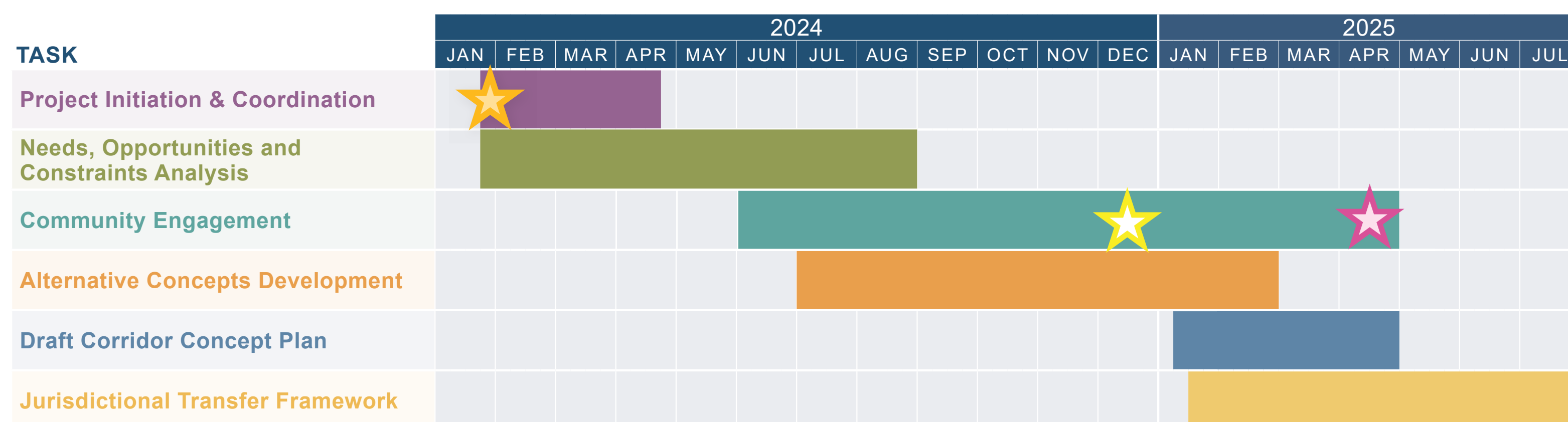
Más información sobre el proyecto:
bit.ly/FarmPlanES



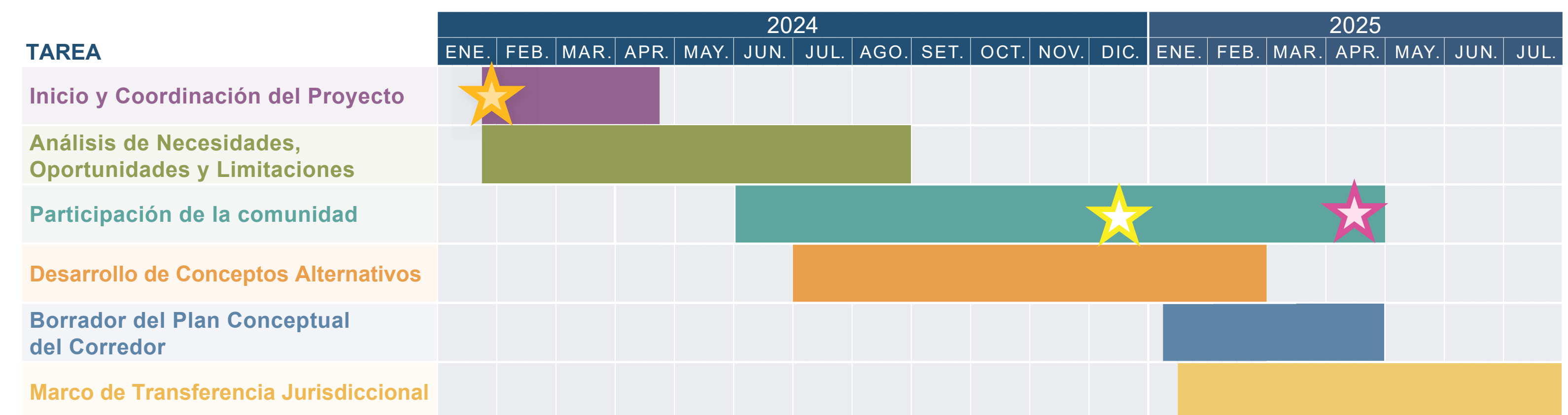
Goals and Objectives

Metas y objetivos

GOAL META	OBJECTIVE OBJETIVO	
SAFETY SEGURIDAD	Reduce (aim for zero) the potential severity and number of crashes on Farmington Rd.	<i>Reducir (aspirar a cero) la gravedad potencial y el número de choques en Farmington Rd.</i>
	Reduce (aim for zero) the potential severity and number of crashes involving people walking, biking or rolling along or across Farmington Rd.	<i>Reducir (aspirar a cero) la gravedad potencial y el número de choques que involucren a peatones, ciclistas o personas que utilicen algún otro medio de transporte que tenga ruedas a lo largo o a través de Farmington Rd.</i>
NATURAL ENVIRONMENT ENTORNO NATURAL	Improve the built or natural environment and climate resiliency with upgrades like enhanced stormwater treatment, wetlands, or other options.	<i>Mejorar el entorno construido o natural y la resiliencia climática con mejoras tales como tratamiento mejorado de aguas pluviales, humedales u otras opciones.</i>
	Minimize environmental and climate impacts.	<i>Minimizar los impactos ambientales y climáticos.</i>
ECONOMIC VITALITY VITALIDAD ECONÓMICA	Increase travel reliability for all travelers.	<i>Aumentar la seguridad de viaje para todos los viajeros.</i>
	Facilitate the safe and efficient movement of freight, including agricultural and forest products.	<i>Facilitar la circulación segura y eficaz de mercancías, incluyendo los productos agrícolas y forestales.</i>
	Facilitate a multimodal transportation system that increases access to opportunity (e.g. jobs, school, etc.).	<i>Facilitar un sistema de transporte multimodal que aumente el acceso a oportunidades (por ejemplo, empleos, escuelas, etc.).</i>
	Minimize impacts to existing land uses.	<i>Minimizar los impactos sobre los usos del terreno existentes.</i>
LIVABILITY/HEALTH/EQUITY HABITABILIDAD/SADLUD/EQUIDAD	Include design elements that increase use of facilities for walking, biking, rolling and transit modes for all users and abilities.	<i>Incluir elementos de diseño que aumenten el uso de las instalaciones para peatones, ciclistas o cualquier otro medio de transporte para todos los usuarios y capacidades.</i>
	Increase access for people walking, biking or rolling to community destinations, including schools, transit stops, parks and recreation facilities, and employment areas.	<i>Aumentar el acceso a los peatones, ciclistas o a las personas que utilicen cualquier otro medio de transporte para llegar a sus destinos en la comunidad, incluyendo las escuelas, las paradas de tránsito, los parques y las instalaciones recreativas, así como a las áreas de empleo.</i>
	Provide equitable access for transportation disadvantaged populations which have historically been underserved in this corridor.	<i>Proporcionar acceso equitativo al transporte para las poblaciones desfavorecidas que históricamente han sido marginadas en este corredor.</i>
FEASIBILITY VIABILIDAD	Identify a feasible solution that can be easily maintained.	<i>Identificar una solución factible que pueda ser fácilmente mantenida.</i>
	Consider expected costs, funding sources, environmental impacts, right-of-way, and permitting.	<i>Considerar los costos esperados, las fuentes de financiamiento, los impactos ambientales, el derecho de paso y los permisos.</i>



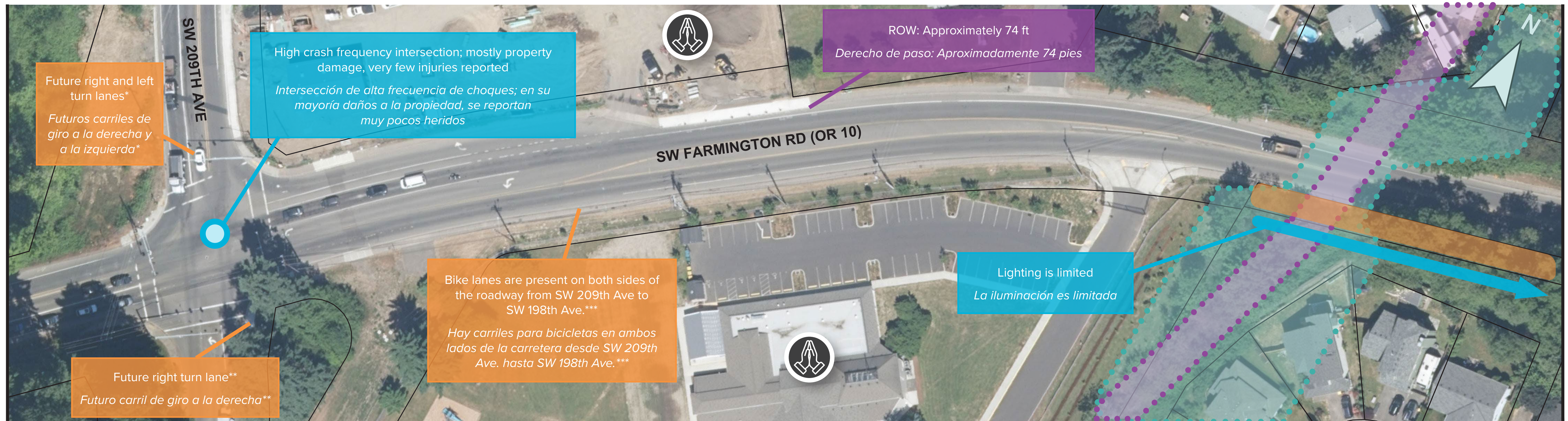
★ Project Kick-Off ★ Online Open House ★ You are here



★ Lanzamiento del proyecto ★ Jornada de puertas abiertas en línea ★ Usted está aquí



MATCHLINE SEE BELOW
LÍNEA COINCIDENTE, VER MÁS ABAJO



LÍNEA COINCIDENTE, VER ARRIBA
MATCHLINE SEE ABOVE

MATCHLINE SEE SHEET 2
LÍNEA COINCIDENTE, VER LA PÁGINA 2

Legend:

Leyenda:

- **Opportunities**
Oportunidades
- **Needs**
Necesidades
- **Constraints**
Restricciones

- ⋯ **Approximate Drainage Hazard Area**
Área aproximada de riesgo de drenaje
- ⋯ **Approximate Riparian/Upland Wildlife Habitat**
Hábitat aproximado de vida silvestre de ribera/tierras altas

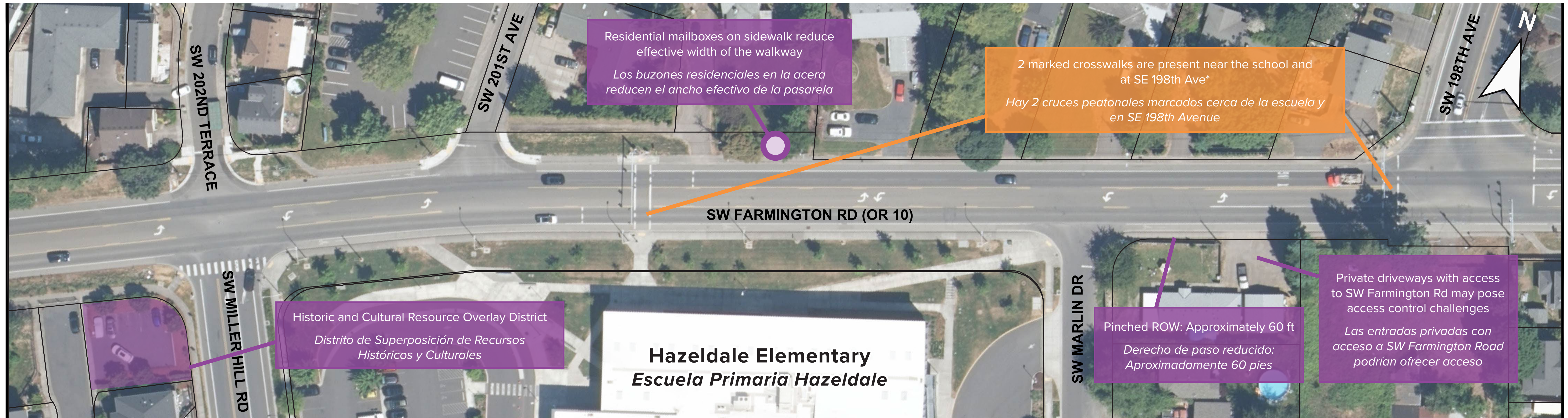
- Place of worship**
Lugar de culto
- Shopping/Commercial Center**
Centro Comercial
- Bus stop**
Parada de autobús

LÍNEA COINCIDENTE, VER LA PÁGINA 1
MATCHLINE SEE SHEE 1



MATCHLINE SEE BELOW
LÍNEA COINCIDENTE, VER MÁS ABAJO

LÍNEA COINCIDENTE, VER ARRIBA
MATCHLINE SEE ABOVE



MATCHLINE SEE SHEET 3
LÍNEA COINCIDENTE, VER LA PÁGINA 3

Legend:

Leyenda:

- **Opportunities**
Oportunidades
- **Needs**
Necesidades
- **Constraints**
Restricciones

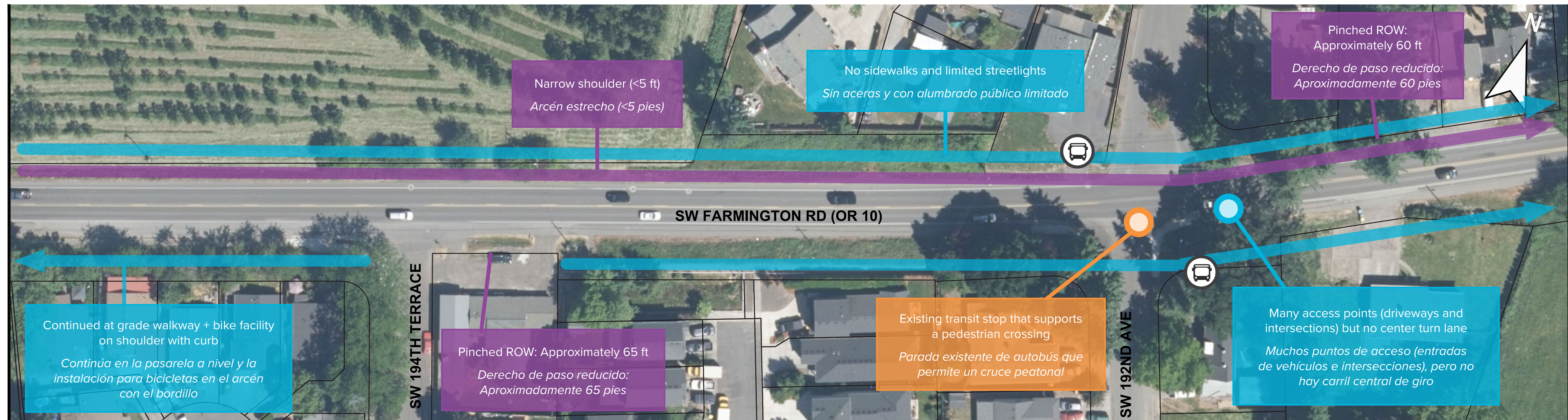
- ⋯ **Approximate Drainage Hazard Area**
Área aproximada de riesgo de drenaje
- ⋯ **Approximate Riparian/Upland Wildlife Habitat**
Hábitat aproximado de vida silvestre de ribera/tierras altas

- Place of worship**
Lugar de culto
- Shopping/Commercial Center**
Centro Comercial
- Bus stop**
Parada de autobús

LÍNEA COINCIDENTE, VER LA PÁGINA 2
MATCHLINE SEE SHEET 2



LÍNEA COINCIDENTE, VER ARRIBA
MATCHLINE SEE ABOVE



Legend:

Leyenda:

- Opportunities
Oportunidades
- Needs
Necesidades
- Constraints
Restricciones

- ⋯ Approximate Drainage Hazard Area
Área aproximada de riesgo de drenaje
- ⋯ Approximate Riparian/Upland Wildlife Habitat
Hábitat aproximado de vida silvestre de ribera/tierras altas

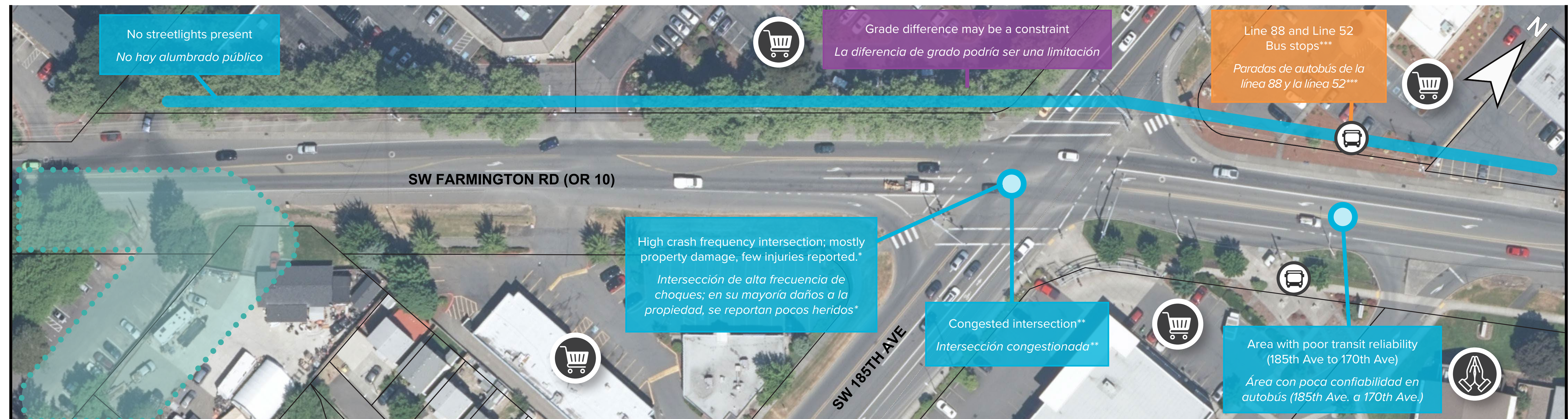
- Place of worship
Lugar de culto
- Shopping/Commercial Center
Centro Comercial
- Bus stop
Parada de autobús

LÍNEA COINCIDENTE, VER LA PÁGINA 3
MATCHLINE SEE SHEET 3



MATCHLINE SEE BELOW
LÍNEA COINCIDENTE, VER MÁS ABAJO

LÍNEA COINCIDENTE, VER ARRIBA
MATCHLINE SEE ABOVE



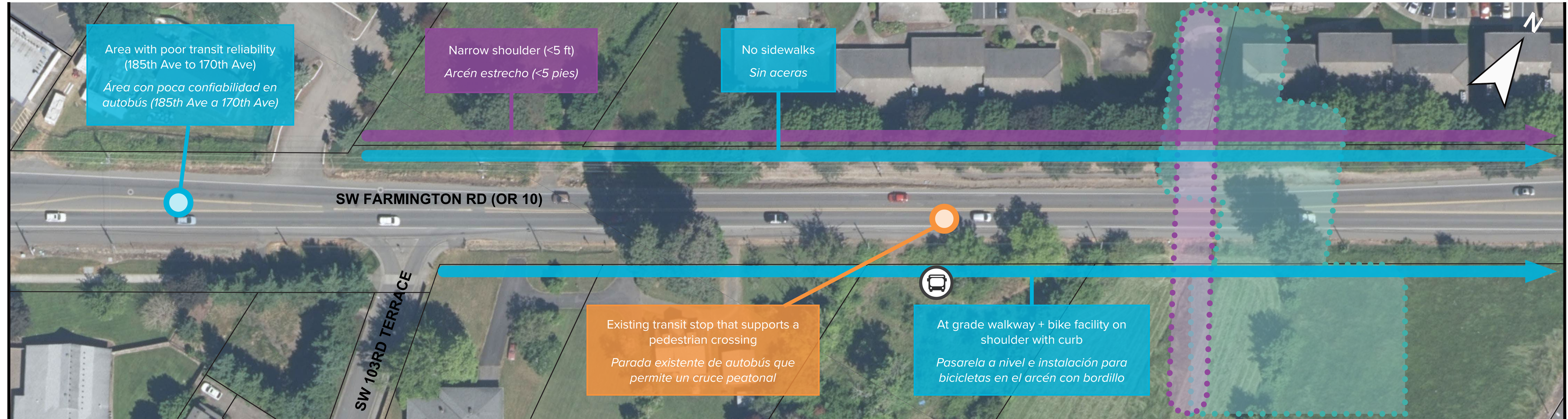
MATCHLINE SEE SHEET 5
LÍNEA COINCIDENTE, VER LA PÁGINA 5

Legend:

Leyenda:

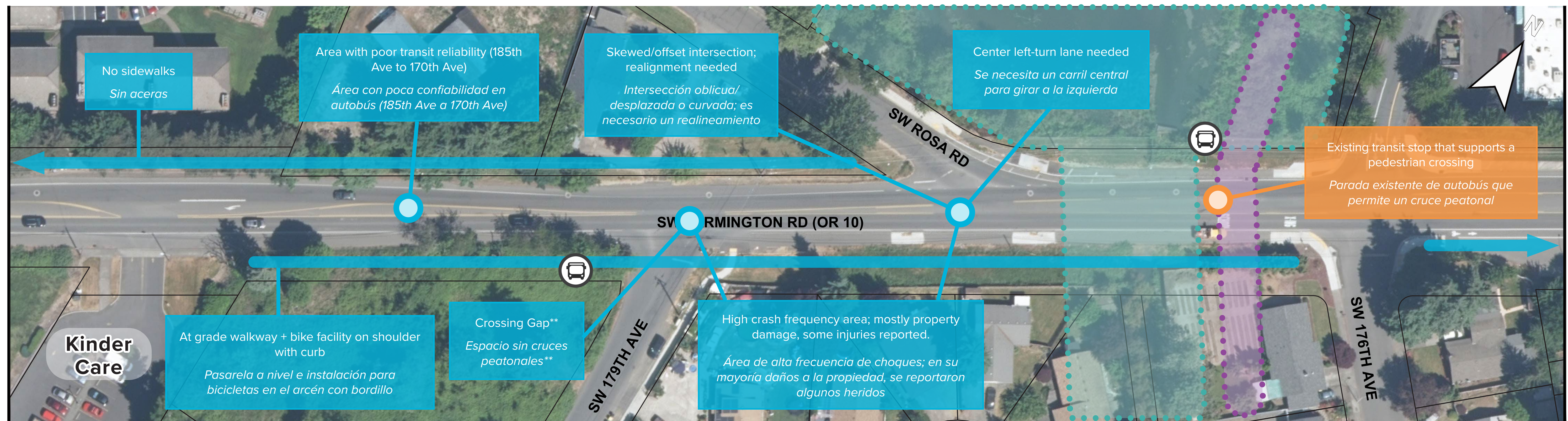
- **Opportunities**
Oportunidades
- **Needs**
Necesidades
- **Constraints**
Restricciones
- Approximate Drainage Hazard Area**
Área aproximada de riesgo de drenaje
- Approximate Riparian/Upland Wildlife Habitat**
Hábitat aproximado de vida silvestre de ribera/tierras altas
- Place of worship**
Lugar de culto
- Shopping/Commercial Center**
Centro Comercial
- Bus stop**
Parada de autobús

LÍNEA COINCIDENTE, VER LA PÁGINA 4
MATCHLINE SEE SHEET 4



MATCHLINE SEE BELOW
LÍNEA COINCIDENTE, VER MÁS ABAJO

LÍNEA COINCIDENTE, VER ARRIBA
MATCHLINE SEE ABOVE



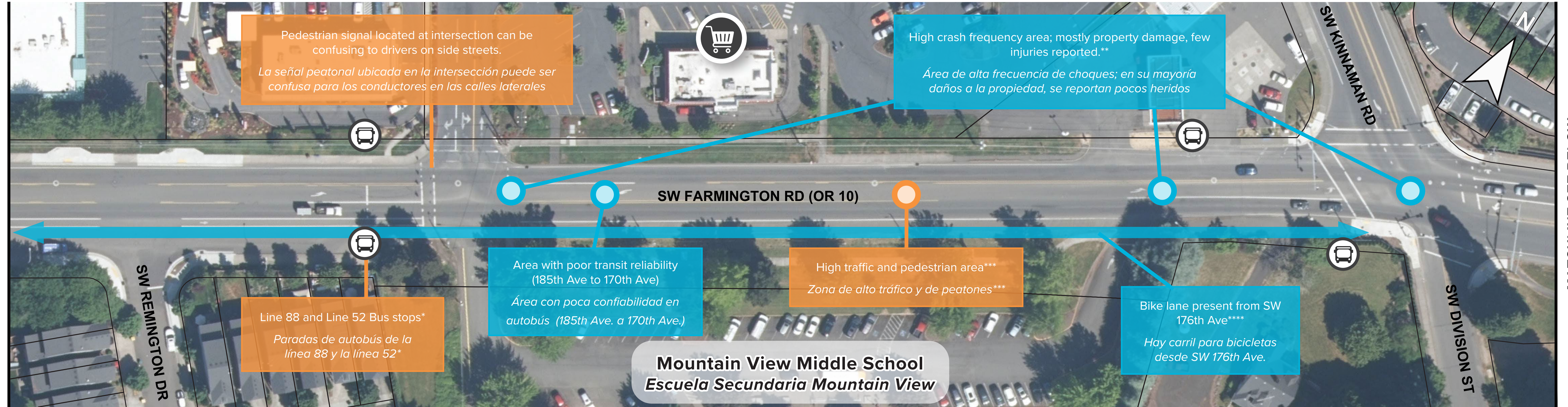
MATCHLINE SEE SHEET 6
LÍNEA COINCIDENTE, VER LA PÁGINA 6

Legend:

Leyenda:

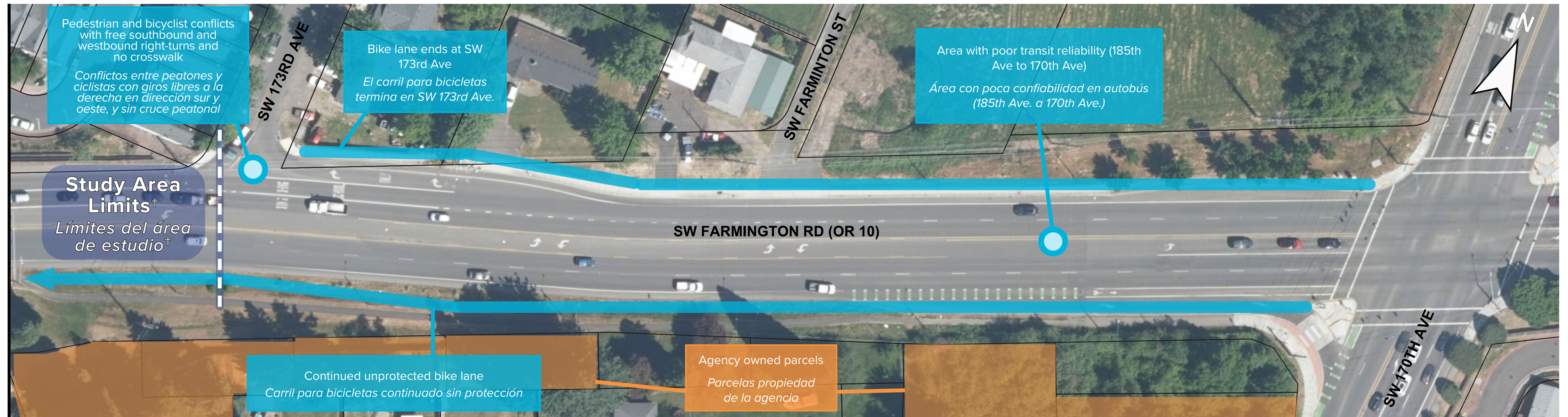
- **Opportunities**
Oportunidades
- **Needs**
Necesidades
- **Constraints**
Restricciones
- ⋯ **Approximate Drainage Hazard Area**
Área aproximada de riesgo de drenaje
- ⋯ **Approximate Riparian/Upland Wildlife Habitat**
Hábitat aproximado de vida silvestre de ribera/tierras altas
-  **Place of worship**
Lugar de culto
-  **Shopping/Commercial Center**
Centro Comercial
-  **Bus stop**
Parada de autobús

LÍNEA COINCIDENTE, VER LA PÁGINA 5
MATCHLINE SEE SHEET 5



MATCHLINE SEE BELOW
LÍNEA COINCIDENTE, VER MÁS ABAJO

LÍNEA COINCIDENTE, VER ARRIBA
MATCHLINE SEE ABOVE



Legend:

Leyenda:

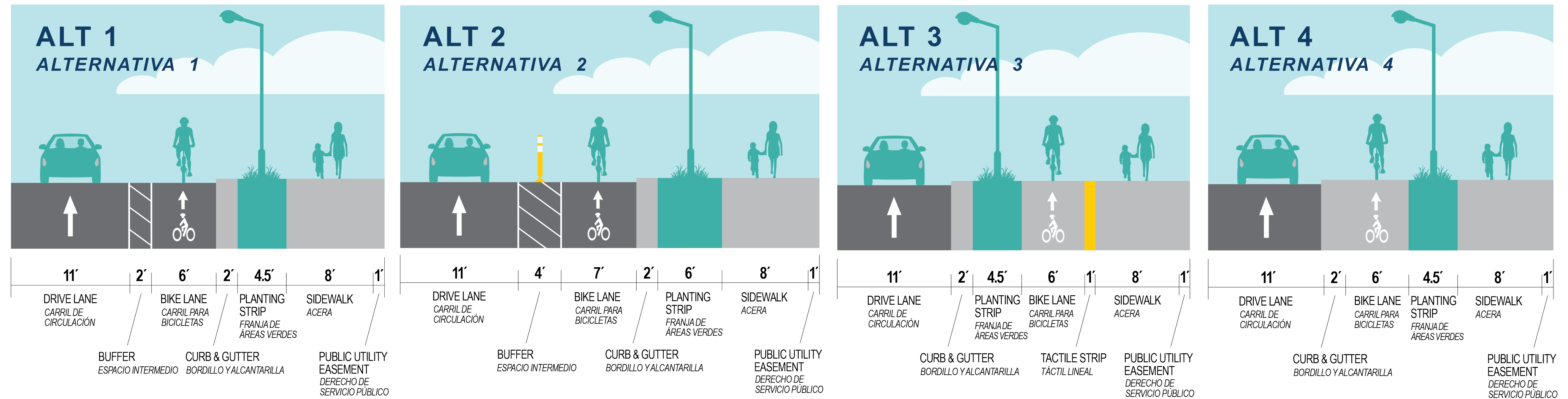
- Opportunities
Oportunidades
- Needs
Necesidades
- Constraints
Restricciones

- Approximate Drainage Hazard Area
Área aproximada de riesgo de drenaje
- Approximate Riparian/Upland Wildlife Habitat
Hábitat aproximado de vida silvestre de ribera/tierras altas

- Place of worship
Lugar de culto
- Shopping/Commercial Center
Centro Comercial
- Bus stop
Parada de autobús

Bicycle and Pedestrian Design Alternatives

Consideraciones sobre las alternativas para ciclistas y peatones



ON-STREET BICYCLE LANE WITH PAINTED BUFFER
 CARRIL PARA BICICLETAS EN VÍA PÚBLICA CON DELIMITACIÓN PINTADA

ON-STREET BICYCLE LANE WITH VERTICAL DELINEATION
 CARRIL PARA BICICLETAS EN LA VÍA PÚBLICA CON DELIMITACIÓN VERTICAL

BUFFERED MULTI-USE PATH
 VÍA MULTIUSOS CON PROTECCIÓN

RAISED BIKE LANE AND SIDEWALK
 CARRIL PARA BICICLETAS Y ACERA ELEVADOS

KEY CONSIDERATIONS
 CONSIDERACIONES CLAVE

	Safety and Comfort of All Road Users Seguridad y comodidad de todos los usuarios de la carretera
	Visibility of Cyclists Visibilidad de los ciclistas
	Maintenance Challenges Dificultades de mantenimiento
	Construction Cost Costo de construcción

<p>Narrow painted buffer between vehicle and bike lane (no physical barrier). <i>Franja de protección angosta pintada entre el carril para vehículos y el carril para bicicletas (sin barrera física).</i></p>	<p>Wider buffer and limited physical barrier between vehicle and bike lane. <i>Franja de protección más ancha y barrera física limitada entre el carril para vehículos y el carril para bicicletas.</i></p>	<p>Path raised and behind landscaping. Physically-separated paths limit conflict points with vehicles to intersections and driveways. <i>Vía elevada y detrás de jardines. Las vías separadas físicamente limitan los puntos de conflicto con los vehículos a las intersecciones y los accesos de vehículos.</i></p>	<p>Bike lane raised with physical buffer between vehicle lane. Physically-separated paths limit conflict points with vehicles to intersections and driveways. <i>Carril para bicicletas elevado con una barrera física entre el carril para vehículos. Los carriles separados físicamente limitan los puntos de conflicto con los vehículos a las intersecciones y entradas para vehículos.</i></p>
<p>Bike lane level with vehicle lane. <i>Carril para bicicletas a nivel con el carril para vehículos.</i></p>	<p>Bike lane level with vehicle lane. <i>Carril para bicicletas a nivel con el carril para vehículos.</i></p>	<p>Bike lane raised and behind landscaping. <i>Carril para bicicletas elevado y detrás de áreas verdes.</i></p>	<p>Bike lane raised and next to vehicle lane. <i>Carril para bicicletas elevado y junto al carril para vehículos.</i></p>
<p>Easier maintenance. <i>Mantenimiento más fácil.</i></p>	<p>Increased maintenance costs and new equipment required. <i>Aumento de los costos de mantenimiento y necesidad de nuevos equipos.</i></p>	<p>Increased maintenance costs and new equipment required. <i>Aumento de los costos de mantenimiento y necesidad de nuevos equipos.</i></p>	<p>Increased maintenance costs and new equipment required. <i>Aumento de los costos de mantenimiento y necesidad de nuevos equipos.</i></p>
<p>Low</p>	<p>High</p>	<p>Medium</p>	<p>Medium</p>
<p>Bajo</p>	<p>Alto</p>	<p>Medio</p>	<p>Medio</p>